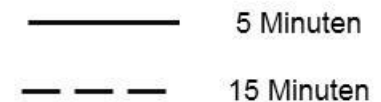
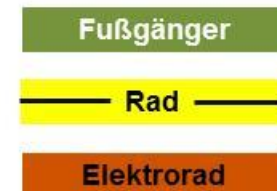
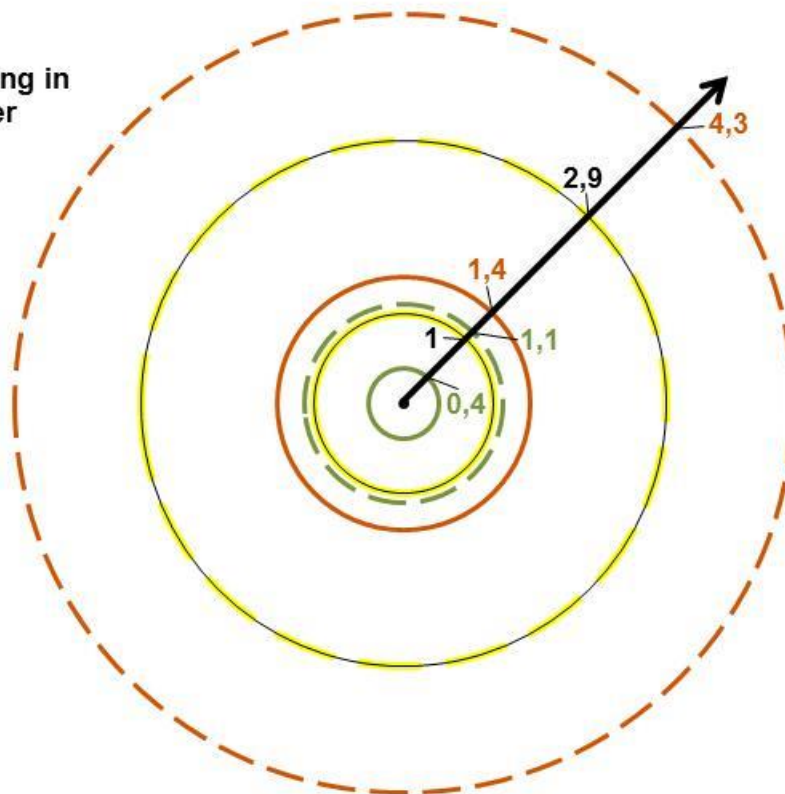


Radfahren ist immer attraktiv, bei Sonnenschein und warmen Wetter ganz besonders! Serie „Österreich unterwegs, Teil 5“

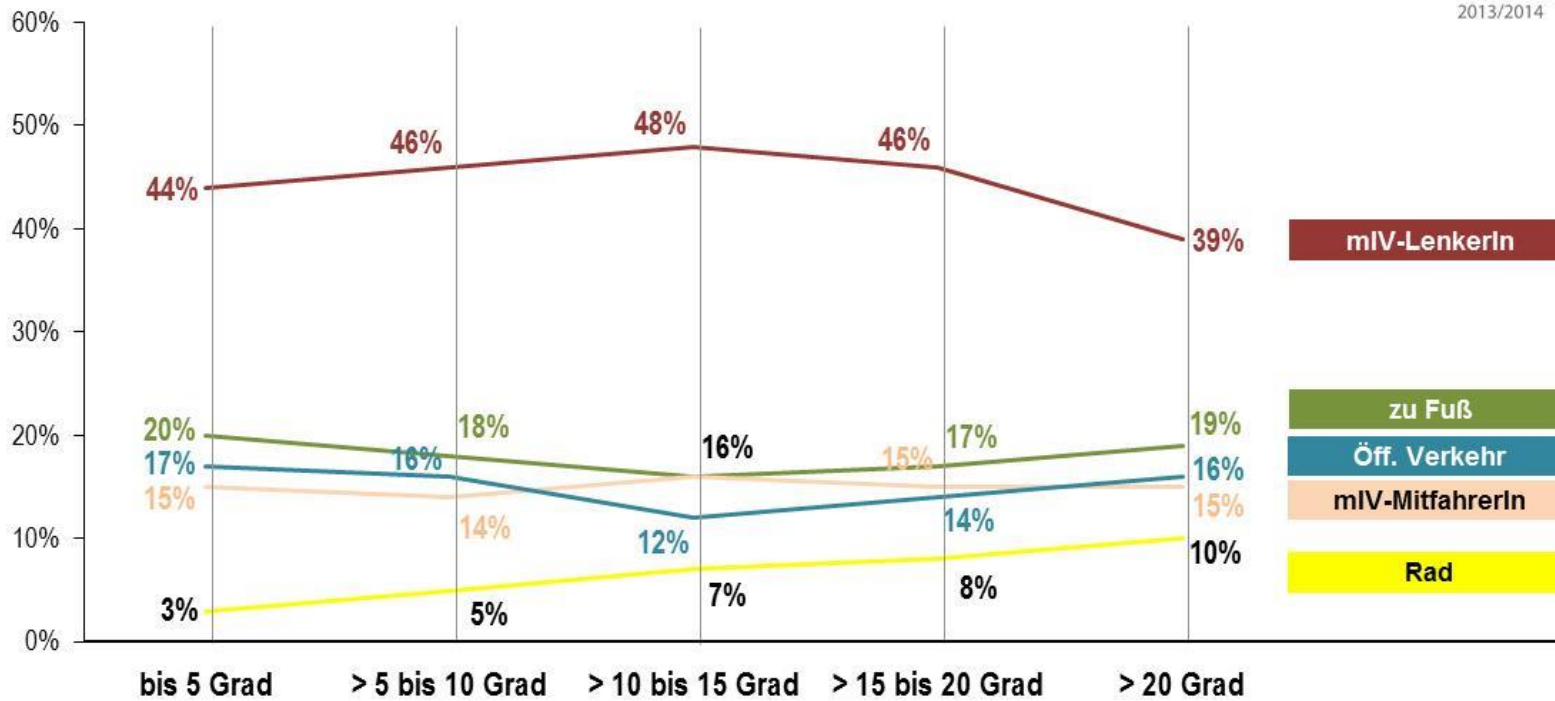
Vergrößerung und Verbesserung der Erreichbarkeit bei unterschiedlichen Modi Erreichbare Entfernungen zu Fuß, mit dem Rad und dem E-Rad innerhalb bestimmter Zeiträume



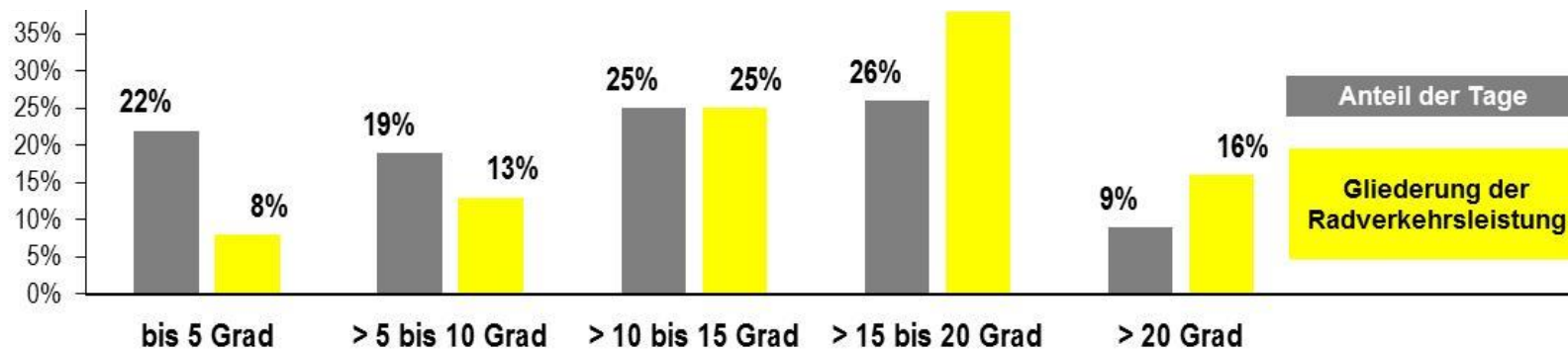
Entfernung in
Kilometer



Anteil der Wege je Verkehrsmittel nach Temperaturklassen

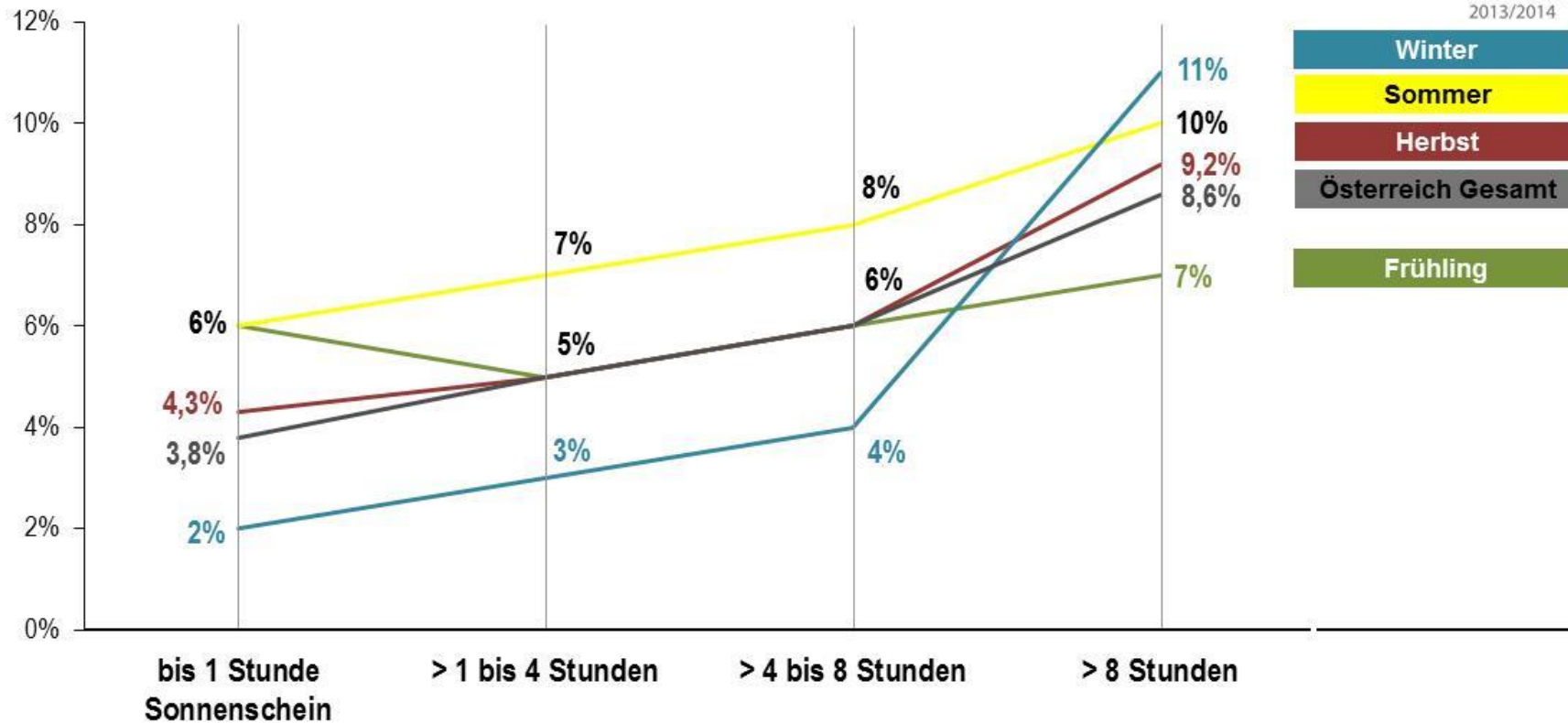


Anteil der Tagesanzahl sowie Gliederung der Radverkehrsleistung nach Temperaturklassen pro Jahr



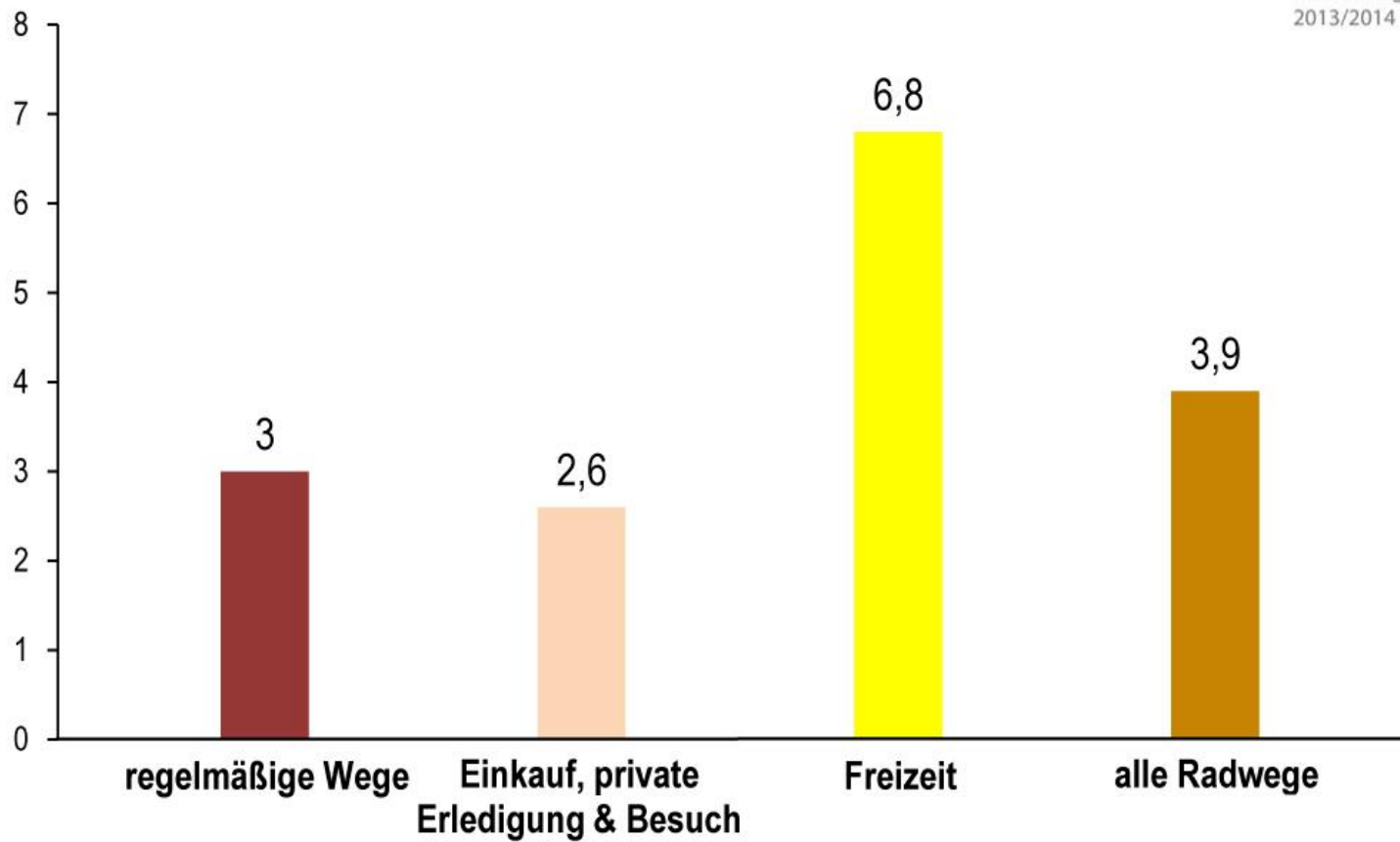
Wochentag: alle Tage; Jahreszeit: Gesamtjahr; Kategorien: Temperaturen; Stichprobe: n=196.604 Wege

Radverkehrsanteil (Modal-Split) nach Sonnenscheindauer und Jahreszeit



Wochentag: alle Tage; Jahreszeit: Gesamtjahr; Kategorien: Jahreszeiten; Stichprobe: n=11.740 Wege

Durchschnittliche Radweglänge pro Wegzweck [in Kilometer]



Wochentag: alle Tage; Jahreszeit: Gesamtjahr; Kategorien: Jahreszeiten; Stichprobe: n=11.740 Wege

Verlagerungspotentiale vom mIV zum Rad

Theoretisches Verlagerungspotential: 67 mehr kurze Rad-Wege pro Person und Jahr
 3,3% der Verkehrsleistung wird verlagert und damit 55 kg CO₂ Emissionen/Jahr
 oder österreichweit 440.000 t CO₂/Jahr eingespart

