

Gemäß Aktionsprogramm



# Ausgangssituation, Zielsetzung

## ☀ Ausgangssituation:

- ☀ Altenberg historisch sehr zersiedelt
- ☀ 4700 Einwohner in rd. 30 Ortschaften auf 36km<sup>2</sup>
- ☀ Geringer Ausbaugrad der Fußgeh-Infrastruktur
- ☀ Bürgerinitiativen zur Hebung Verkehrssicherheit

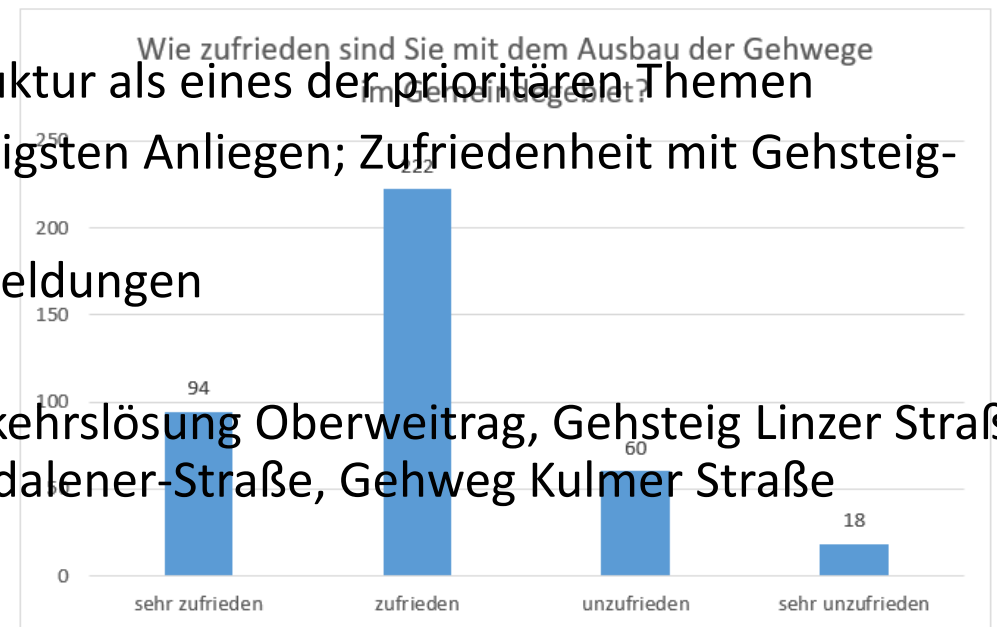
## ☀ Bürgermeister-Wechsel 2020

- ☀ Definition Verkehrssicherheit und Ausbau Fußgehinfrastruktur als eines der prioritären Themen
- ☀ Bürger-Befragung – Verkehrssicherheit als eines der wichtigsten Anliegen; Zufriedenheit mit Gehsteig-Infrastruktur
- ☀ Dorfgespräche des Bürgermeisters mit zahlreichen Rückmeldungen
- ☀ Beginn erster Umsetzungen: Verkehrslösung Donach, Verkehrslösung Oberweitrag, Gehsteig Linzer Straße, Schutzweg Linzerstraße, Gehweg Bachweg, Gehsteig Magdalener-Straße, Gehweg Kulmer Straße
- ☀ Kommunikation des Anliegens an Öffentlichkeit

Tabelle 67: Zufriedenheit mit dem Ausbau der Gehwege (absolut und in Prozent)

Wie zufrieden sind Sie mit dem Ausbau der Gehwege im Gemeindegebiet?	Häufigkeit	Prozent
Sehr zufrieden	94	23,9
Zufrieden	222	56,3
Unzufrieden	60	15,2
Sehr unzufrieden	18	4,6
Gesamt ( <i>n</i> = 411, keine Angabe = 17)	394	100,0
Mittelwert (Skala 1 bis 4)	2,01	

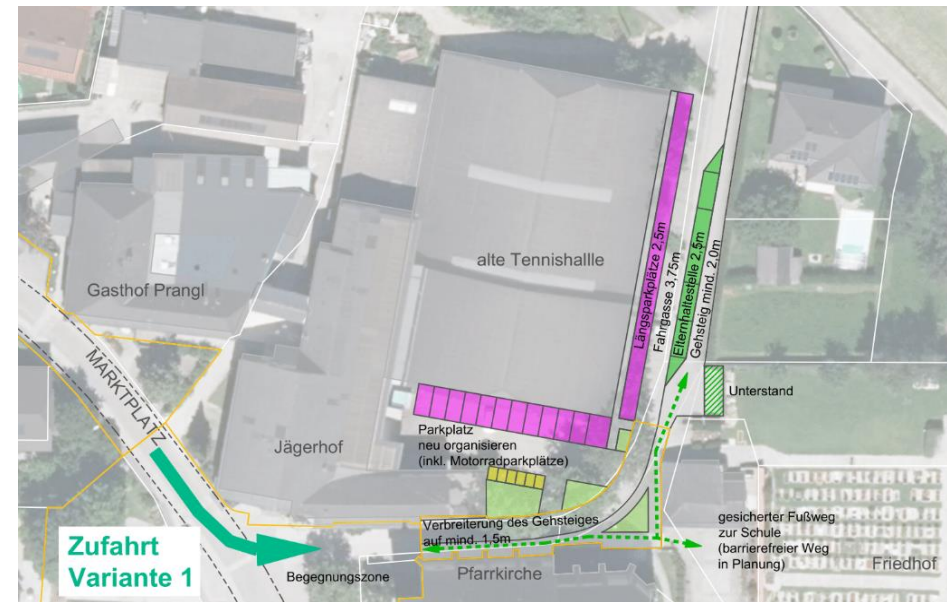
Abbildung 67: Zufriedenheit mit dem Ausbau der Gehwege (Angaben absolut)



*n* = 411, keine Angabe = 17

# Vorarbeiten Verkehrssicherheit Ortszentrum

- ☀ Ziele:
  - ☀ neue Marktplatzgestaltung, Begegnungszone
  - ☀ Verbesserungen Schulstraße, Elternhaltestelle
  - ☀ Bürgerbeteiligung Marktplatz
  - ☀ Beauftragung Verkehrskonzept Ortszentrum



# Zielsetzungen - Grundlagen

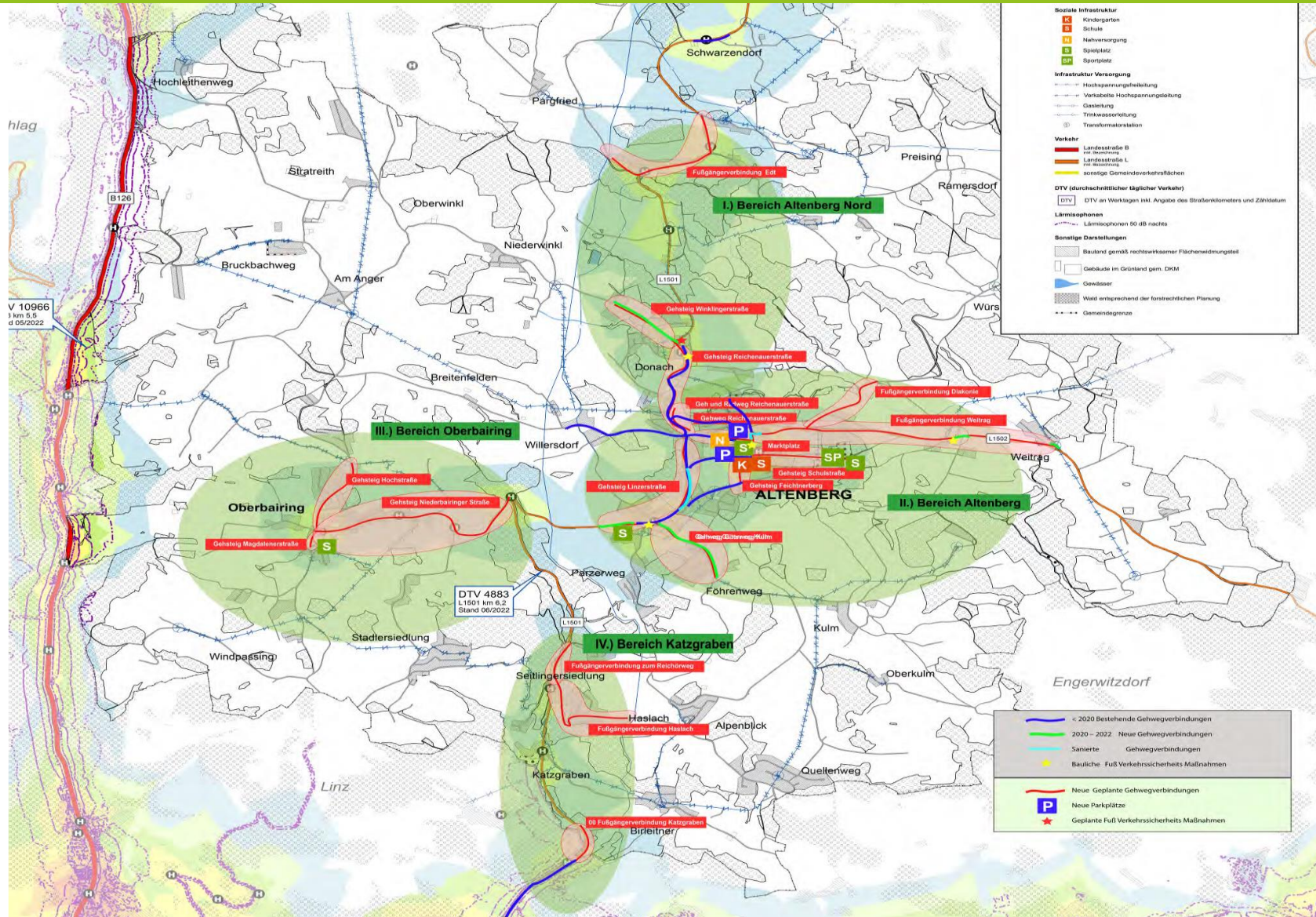
## 🌸 Warum örtliches Fußverkehrskonzept?

- 🌸 Viele vorliegende Grundlagenarbeiten
- 🌸 Ausbauprogramm Gehinfrastruktur als Einzelprojekte
- 🌸 Definition des Ausbaus als prioritäres politisches Ziel
- 🌸 Gesamthafte IST-Analyse
  - 🌸 Gefahrenstellen, Fehlende Verbindungen,...
- 🌸 Gesamthafte Beurteilung Gemeindegebiet und Erstellung eines SOLL-Konzepts
- 🌸 Konkretes Ausbauprogramm und Maßnahmen in verschiedenen Bereichen.
- 🌸 Visualisierung des Gesamtziels
- 🌸 Kommunikation an Bevölkerung/Grundbesitzer

# IST-Analyse-Grundlagen Fußverkehrs-Konzept

- ✿ Klimastrategie Altenberg; 2023 – Beschluss am 26.9.23
  - ✿ Schwerpunkt auf klimafreundliche Mobilität
- ✿ Bürgerbefragung 2020
  - ✿ Rd. 25% unzufrieden mit Gehinfrastruktur, aber viele konkrete Anregungen, Mängel
- ✿ Örtliches Entwicklungskonzept NEU und Flächenwidmungsplan; 2023
  - ✿ Definition von Haupt- und prioritären Siedlungsschwerpunkten wo noch Entwicklung möglich ist → zentral
- ✿ Bürgerbeteiligung Marktplatz NEU und Ortszentrum (nonconform Ideenwerkstatt); 2017
- ✿ Verkehrskonzept Marktplatz – Schulstraße – Elternhaltestelle (Komobile); 2023
- ✿ Erhebung öffentlicher Verkehr und Standortanalyse Haltestellen im Zuge ÖEK NEU; 2022

# SOLL-Konzept - Planungsräume

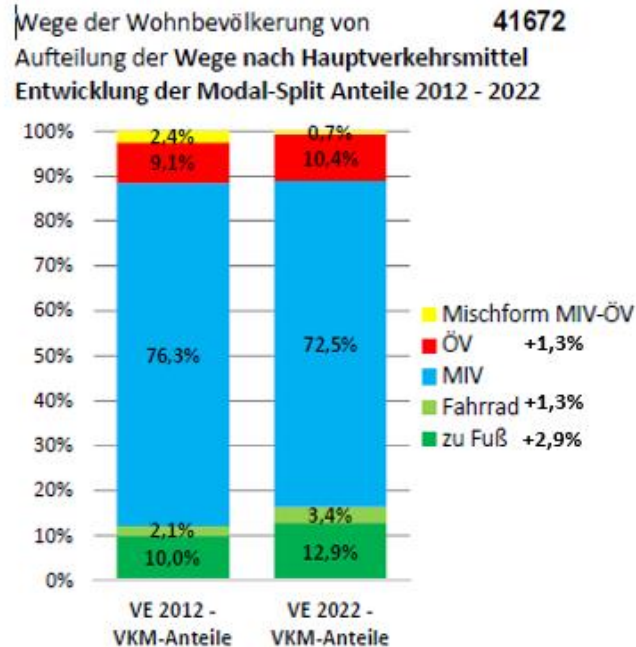


# Erfolge?

- ✿ Bereits zahlreiche Maßnahmen umgesetzt
- ✿ Viele Kilometer Gehwege und Gehsteige errichtet
- ✿ Begleitend Verkehrssicherheitsmaßnahmen
- ✿ Anteil Fußverkehr steigt überdurchschnittlich
- ✿ Anteil öffentlicher Verkehr steigt

## Steigerung Öffentlicher Verkehr, Fußverkehr und Radverkehr

**+5,5%**



# Verkehr-Mobilität 1: Verkehrserhebung vgl. OÖ, UU

Befragung: infas / TRICONCONSULT  
Hochrechnung, Analyse: HERRY

**Verkehrsmittelaufteilung der Wege**  
OÖ 2022 im Vergleich zu OÖ 2012 in [Prozent]

Stichprobe: n=196.789 (2022)  
n=563.964 (2012)  
Wege

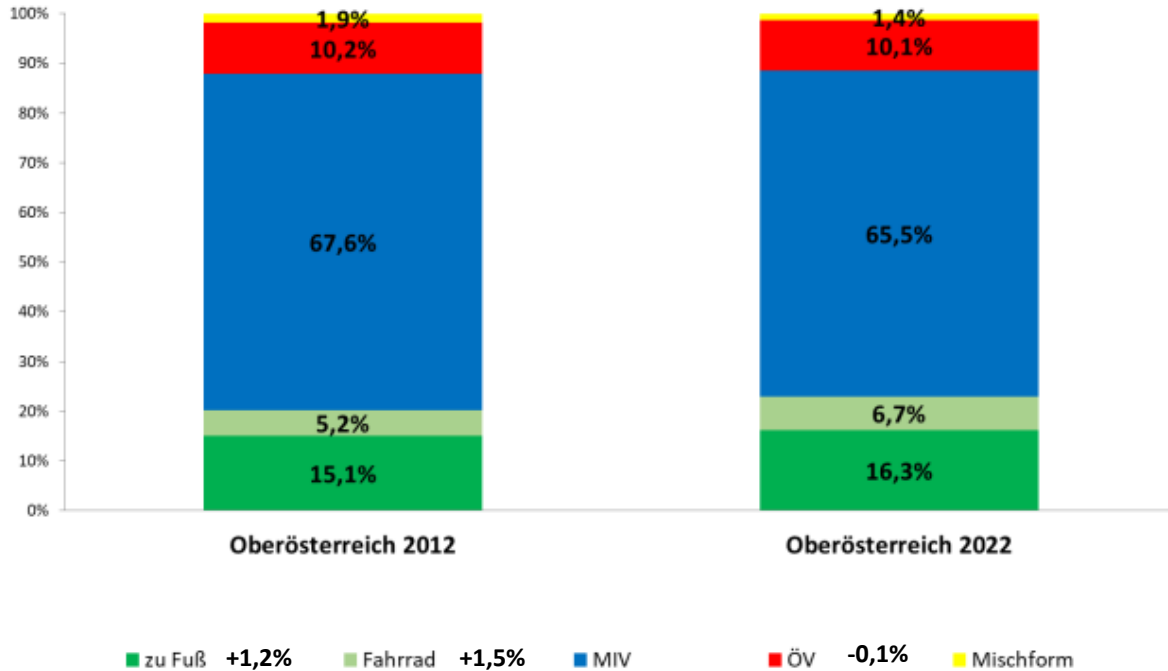


Abbildung 55: Verkehrsmittelaufteilung der Wege im Vergleich zwischen 2012 und 2022

**Summe: +2,6%**

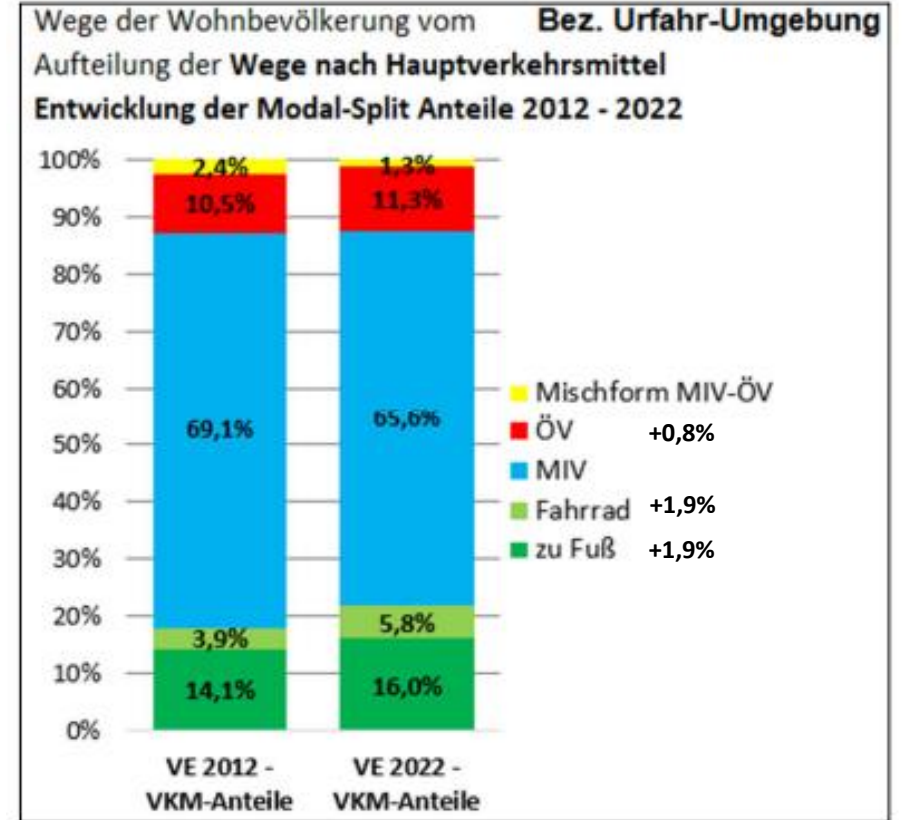
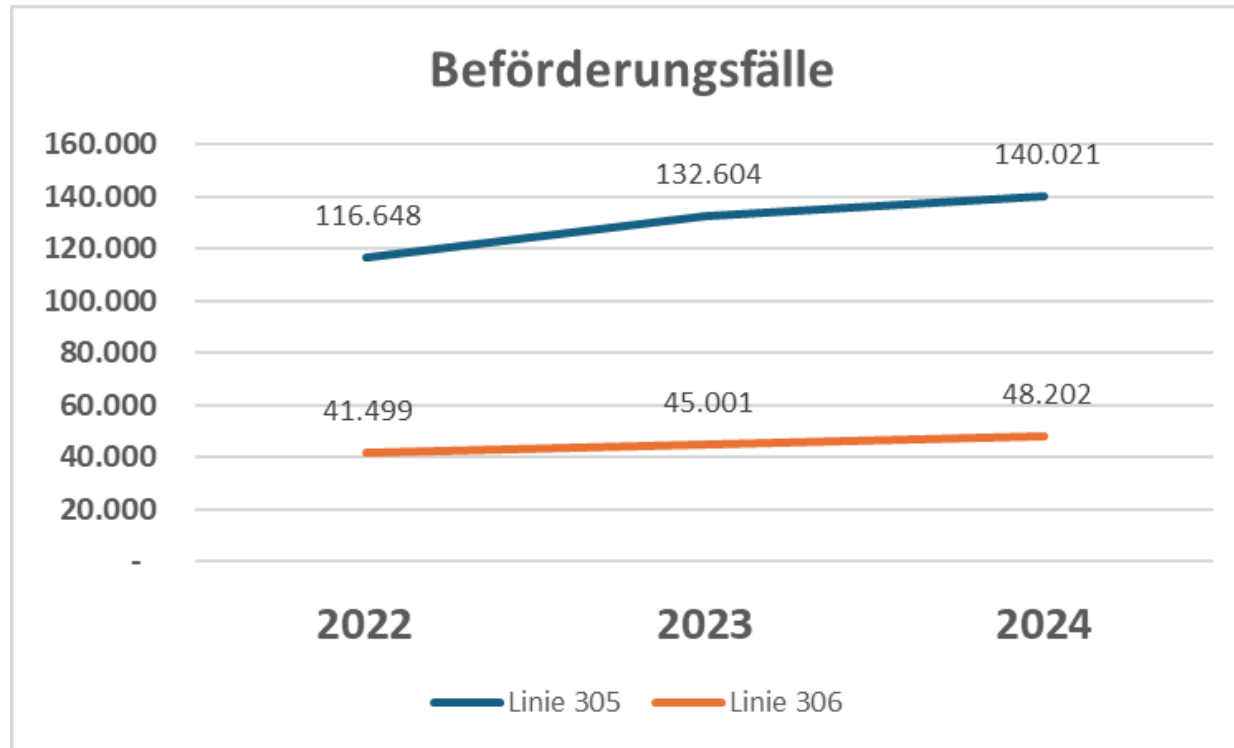


Abbildung 2: VE 2012, 2022: Modal-Split-Anteile

**Summe: +4,6%**

# Verkehr-Mobilität 2: Entwicklung Buslinien 305 und 306



Beförderungsfälle			
	Summe 22	Summe 23	Summe 24
<b>Linie 305</b>	116.648	132.604	140.021
<b>Linie 306</b>	41.499	45.001	48.202

2022-2024: +20%

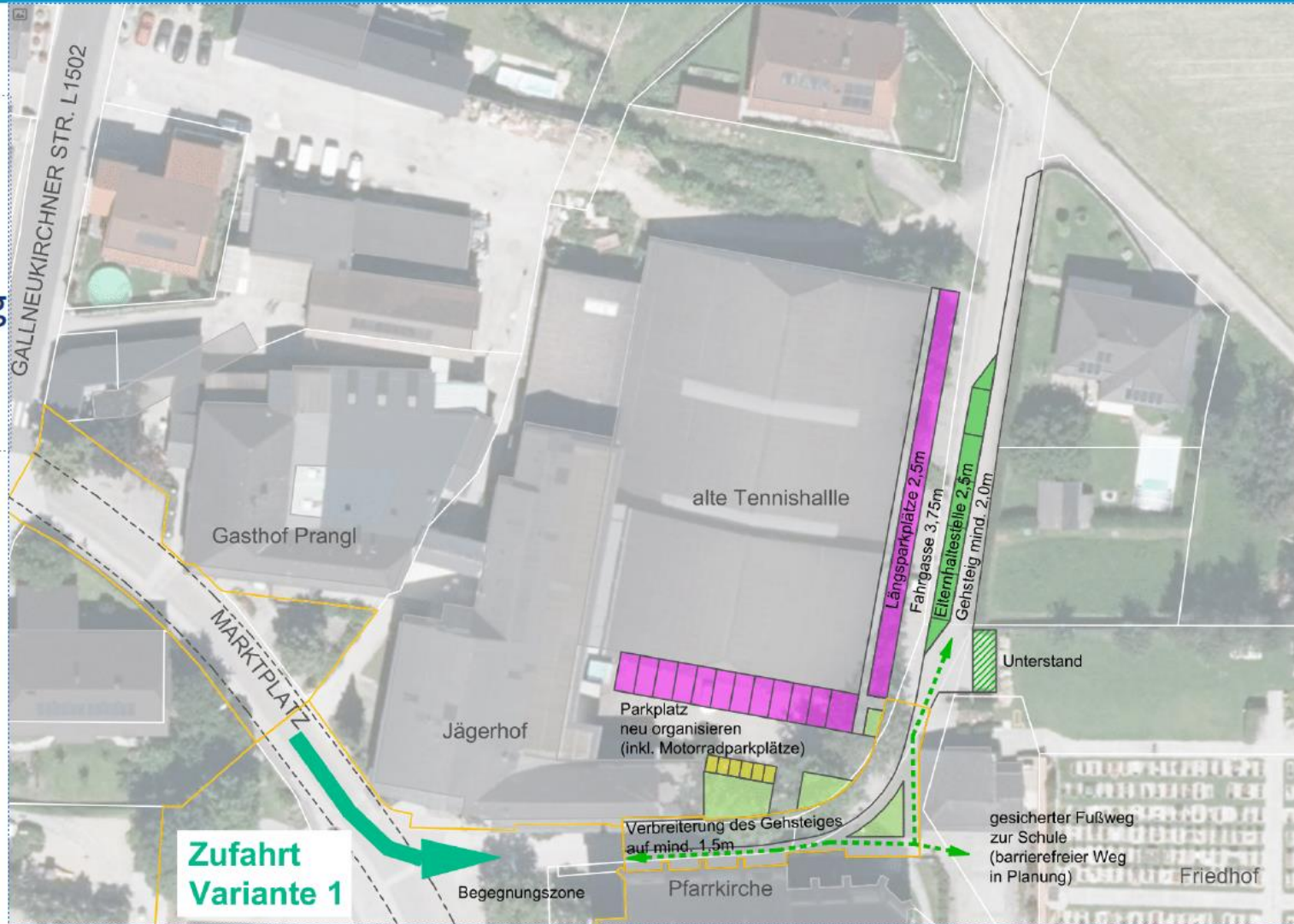
2022-2024: +16,15%

Vergleiche mit Jahren 2020 und 2021 wegen Corona nicht möglich

Abg.z.NR Bgm. Mag. Michael Hammer

# Aktuelle Themen: Elternhaltestelle

Konzept  
Elternhaltestelle  
Variante 1:  
Einbahn Richtung  
Gallneukirchner  
Str.





# Aktuelle Themen: Begegnungszone Marktplatz

Begegnungszone:  
Abgrenzung




# Aktuelle Themen: Schulstraße

## Schulstraße

gemäß StVO

Mit dem neuen einheitlichen Verkehrszeichen „Schulstraßen“ wird noch deutlicher den Bewegungs- und Sicherheitsbedürfnissen von Kindern entsprochen. Kinder können somit fit und munter in den Unterricht starten. Behörden können Schulstraßen festlegen, in denen beispielsweise **zu Schulbeginn und zu Schulende ein Fahrverbot für Kraftfahrzeuge gilt**. Das morgendliche Verkehrschaos vor vielen Schulen wird somit aufgelöst. In einer Schulstraße darf auf der Fahrbahn gegangen werden, Radfahren ist in Schrittgeschwindigkeit erlaubt und Kraftfahrzeuge für **Anrainer:innen** dürfen, ebenfalls in Schrittgeschwindigkeit, nur **zu- und abfahren**. Mechanische Sperren (z. B. Poller, Sperrgürtel oder Zäune) sind zulässig und haben sich zur Um- und Durchsetzung einer Schulstraße bewährt. Ziel ist es die Sicherheit der Schulkinder zu gewährleisten. Bisher mussten diese Fahrverbote für jede Schule von der zuständigen Behörde eigens entwickelt werden. Es gab kein einheitliches Verkehrszeichen dafür. Die Verordnung ist nun einfacher und die Schulstraße durch das Verkehrszeichen erkennbar.



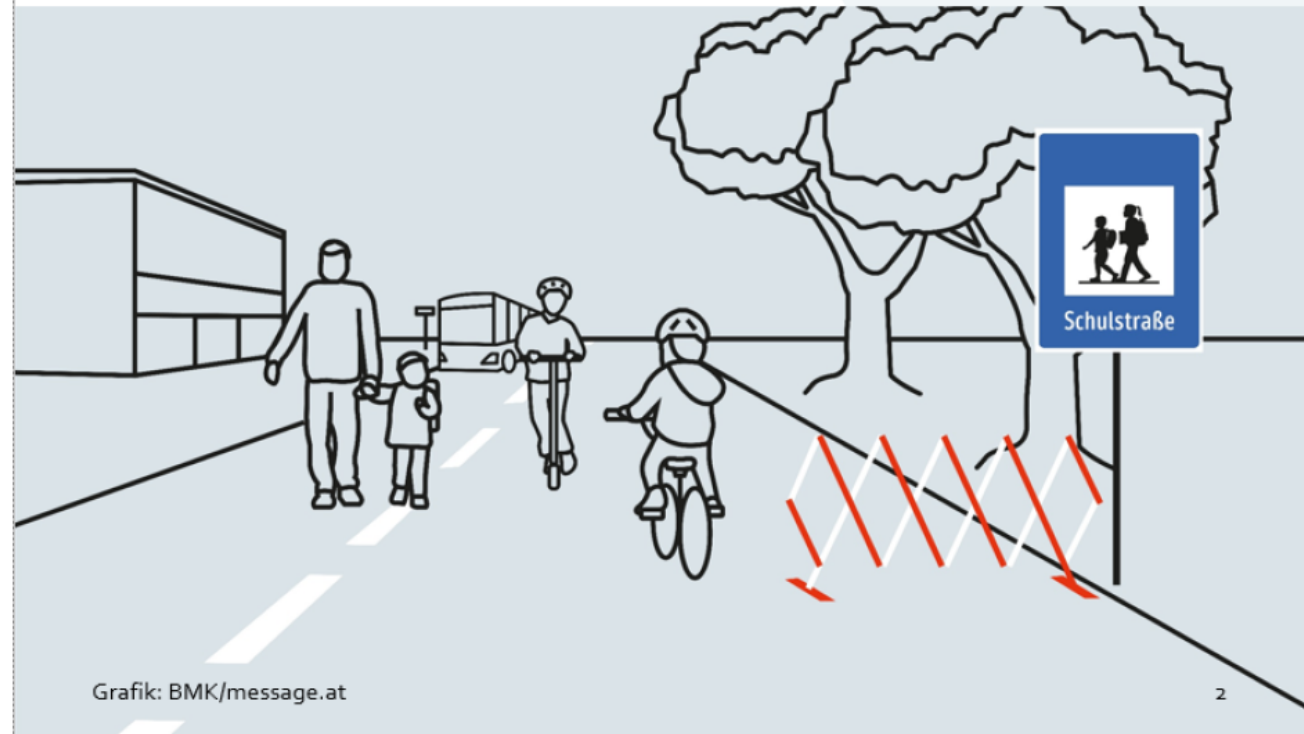
 Bundesministerium  
Klimaschutz, Umwelt,  
Energie, Mobilität,  
Innovation und Technologie

**klimaaktiv**  
  
mobil

 **RADKOMPETENZ  
ÖSTERREICH**

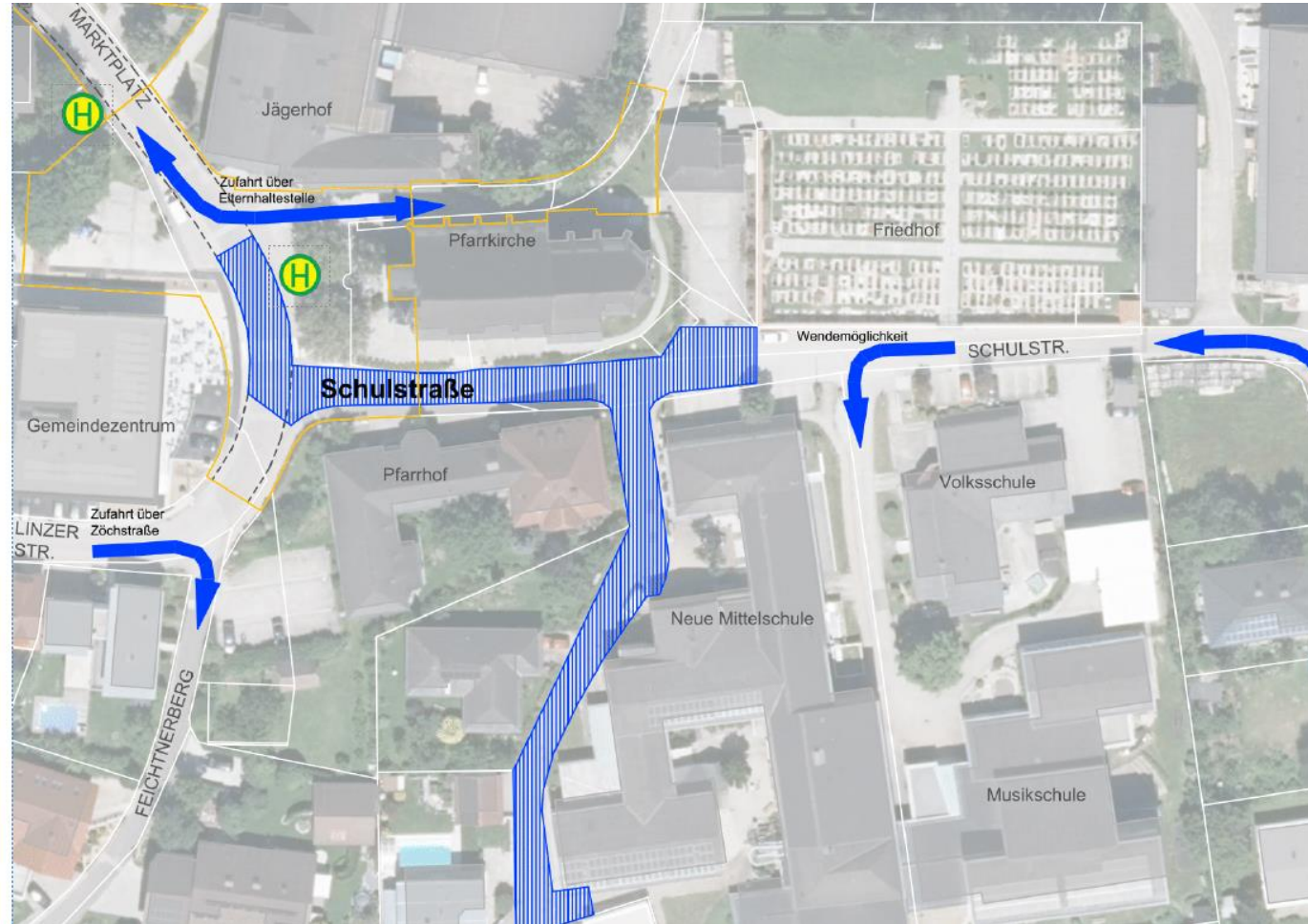
radkompetenz.at  
klimaaktivmobil.at  
bmk.gv.at

## Neues Verkehrszeichen Schulstraßen



# Aktuelle Themen: Schulstraße

Schulstraße:  
Abgrenzung  
und Ersatz-  
verbindungen



# Attraktivierung Reichenauerstraße

- Modern, urban
- Für Fußgehen, Rad und MIV
- Allee-mässig
- Ist Einkaufsmeile, wo sich Leben abspielt
- Beginnt bei Kreisverkehr und endet im Ortszentrum, ist Einfahrt und Tor zum Zentrum

## Vorschläge aus Projekt Ortskernbelebung

<b>F) Organisation der Reichenauerstraße:</b> einzelne Privatparkplätze mit halböffentlichem Charakter, uneinheitliche Gehsteigführung mit hohem Gestaltungsbedarf.	Mit der Neugestaltung eine Einkaufsstraße entwickeln und mit einer einheitlichen öffentlichen Parkierung, Baumpflanzungen und fußgängergerechten Gehsteigen aufwerten.
<b>G) Versiegelung Spar-Parkplatz:</b> großflächige Asphaltfläche im Handel am Beispiel des Spar-Marktes.	Konkrete Weiterentwicklung der Klimastrategie, um ein Regelwerk zur Entsiegelung und Beschattung bestehender Asphaltflächen und neuer Standards für die Errichtung zukünftiger Abstellanlagen hinsichtlich Beschattung durch Bäume bzw. Photovoltaik Elemente zu entwickeln.

### 5. Straßengestaltung

Die Reichenauer Straße kann als Einkaufsstraße der Gemeinde angesehen werden. Derzeit ist sie vor allem für Fußgeher:innen aufgrund fehlender Beschattungselemente und unsicherer Gehsteigverhältnisse unattraktiv. Eine alleehafte Gestaltung der Straße trägt zur notwendigen Beschattung bei. Fußgeher:innengerechte durchgezogene Gehsteige erhöhen die Benutzbarkeit und Sicherheit in den Ein- und Ausfahrten zu den Parkplätzen.

### 6. Parkraummanagement etablieren

Im Ortskern gibt es wenig öffentliche Parkmöglichkeiten. Entlang der Reichenauer Straße sind zahlreiche halböffentliche Parkplätze vorzufinden. Mit der Neugestaltung der Reichenauer Straße kann ein einheitliches öffentliches Parkraumsystem entwickelt werden.

**WOHNEN**

Lagerhaus  
(Bau, garten,  
Heimwerken,  
Getränke)

Johannes Apotheke  
Altenberg

FF-Haus

Kulturgebäude  
(wird  
modernisiert)

SPAR

Pendlerparkplatz NEU

Imbiss

Neue ÖVV-  
Haltestelle

Bank

Öffent-  
licher  
Platz

Haus der Gesundheit

LM-  
Geschäft

Fleischer

Zentrum  
(Gemeindezentrum, Kirche,  
Marktplatz, Gastro,...)

Keplinger Jo  
GmbH & Co

Gallneukirchen

Gasthof Prang

Marktplatz

Pfarrcaritas-Kindergarten

Raiffeisenweg

Lerchenweg

Altenberger Bezirksstraße

Wagnerweg

Wagnerweg

Linzer Straße

Linzer Straße

Reichnerberg



© 2024 Google

MIRIS APOTHEKE



FF

Bauho

Google



L1502





**QNA**  
URBAN DESIGN  
ARCHITECTURE

**REICHENAUER STRASSE ALTENBERG**  
Potentialdarstellungen, April 2025



Die Reichenauer Straße bildet das zentrale Rückgrat des öffentlichen Lebens und stellt die wichtige Verbindungsachse zwischen Ortseinfahrt und Marktplatz dar. Ihre Umgestaltung bietet die einzigartige Chance, einen hochwertigen öffentlichen Raum mit klar strukturierter Wegeführung, schattenspendenden Alleen, lebendigen Erdgeschoßzonen und harmonischen Gestaltungselementen für alle Generationen zu schaffen.

**Ziel ist es, Aufenthaltsqualität, Funktionalität und Identität nachhaltig zu verbinden und die Straße als vitale Einkaufsstraße zu stärken.**

Im Rahmen der ersten Potenzialdarstellungen wurden wesentliche Aspekte moderner Straßenraumgestaltung konsequent berücksichtigt: Eine klare, intuitive Führung der Gehwege, eine alleeartige Gliederung mit Baumpflanzungen zur Verbesserung des Mikroklimas sowie die deutliche Aufwertung der Zugänge und Sichtbeziehungen prägen das neue Bild der Reichenauer Straße. Bestehende Orte für Begegnung und Aufenthalt (wie Imbiss, Bushaltestelle, Sitzgelegenheiten) werden neu gegliedert und in ein durchgängiges, harmonisches Gestaltungskonzept eingebunden. Leichte Anpassungen der Werbe- und Orientierungselemente tragen zudem zur besseren Lesbarkeit und einfacheren Orientierung bei.

Die Leitgedanken der Potenzialdarstellungen spiegeln diese Ambition wider:

- **Urban & multifunktional:** Sichere Führung von Fußgänger:innen, Radfahrer:innen und Kfz-Verkehr durch einen klar strukturierten Verkehrsraum mit visueller Querschnittsverjüngung und optimierten Querungsmöglichkeiten
- **Grün & beschattet:** Schattenspendende, alleeartige Bepflanzungen für Aufenthaltsqualität, eine attraktive Atmosphäre und Abkühlung im Sommer
- **Lebensraum & Einkaufsstraße:** Aktivierung des öffentlichen Raums durch klare Gehsteigführungen, Sitzgelegenheiten und gestaltete Erdgeschoßzonen sowie eine optische Trennung zwischen privaten und gemeinschaftlichen Flächen
- **Strukturiert & nachhaltig:** Entsigelung von Flächen, definierte Raumabgrenzungen und gestalterische Akzente für ein hochwertiges, funktionales Gesamtbild
- **Sichtachsen & Orientierung:** Optimierung der Sichtbeziehungen und Verbesserung der Lesbarkeit des Straßenraums durch gezielte Maßnahmen
- **Einheitliches Erscheinungsbild:** Gestaltung eines harmonischen, durchgängigen Leitsystems für eine klare Wiedererkennbarkeit und einfache Orientierung

Die Darstellungen verstehen sich als Diskussionsgrundlage und Impuls, um die Reichenauer Straße als vitale, lebenswerte Achse weiterzuentwickeln und sie nachhaltig als attraktive Einkaufsstraße des Ortes zu etablieren.

Konzept Potenzialdarstellung  
Altenberg bei Linz



Lageplan

Quelle: DORIS

Übersicht Altenberg bei Linz  
M 1:2.000



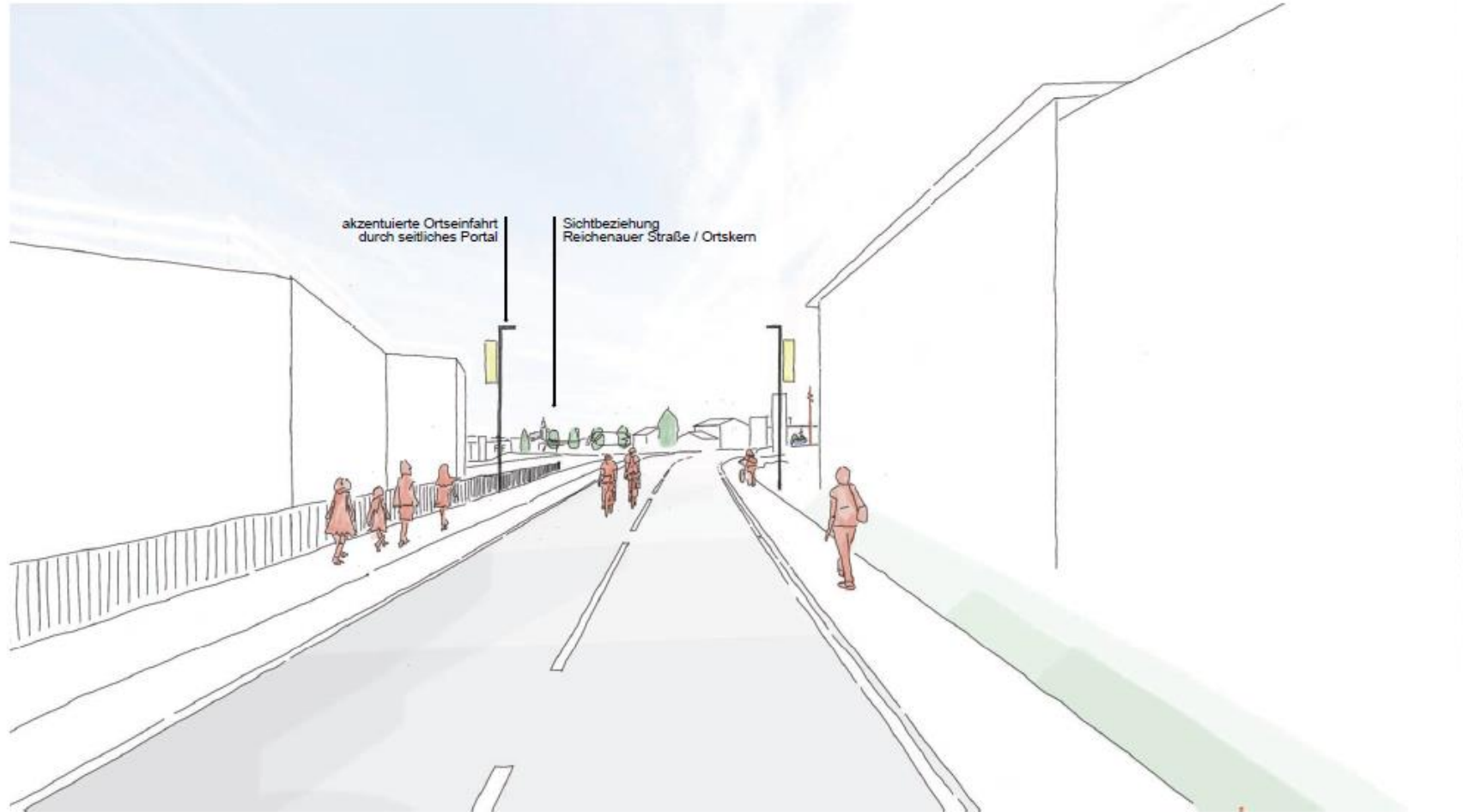
Variante seitliches Portal

Ortseinfahrt südlicher Bereich / Lagerhaus  
Potentialdarstellung



Variante Insel

Ortseinfahrt südlicher Bereich / Lagerhaus  
Potentialdarstellung



Variante seitliches Portal

Ortseinfahrt nördlicher Bereich  
Potentialdarstellung



Variante Insel

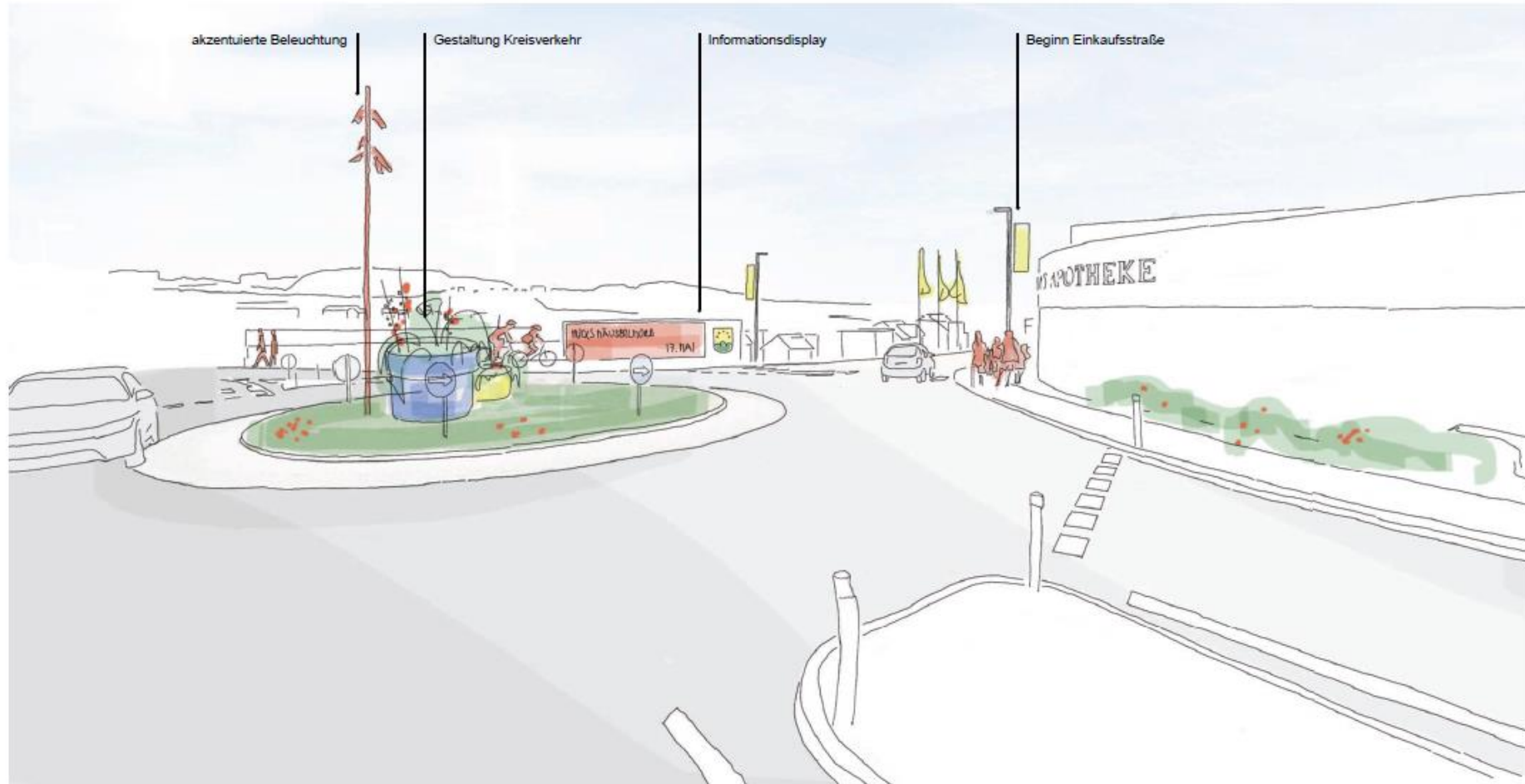
Ortseinfahrt nördlicher Bereich  
Potentialdarstellung



Lageplan

Quelle: DORIS

Übersicht Altenberg bei Linz  
M 1:2.000



Bereich Kreisverkehr  
Potentialdarstellung



Lageplan

Quelle: DORIS

Übersicht Altenberg bei Linz  
M 1:2.000



Variante beidseitige Straßenbeleuchtung

Bereich Kreuzung  
Potentialdarstellung



Variante schattenspendende Allee

Bereich Kreuzung  
Potentialdarstellung



Variante schattenspendende Allee mit beidseitiger Straßenbeleuchtung

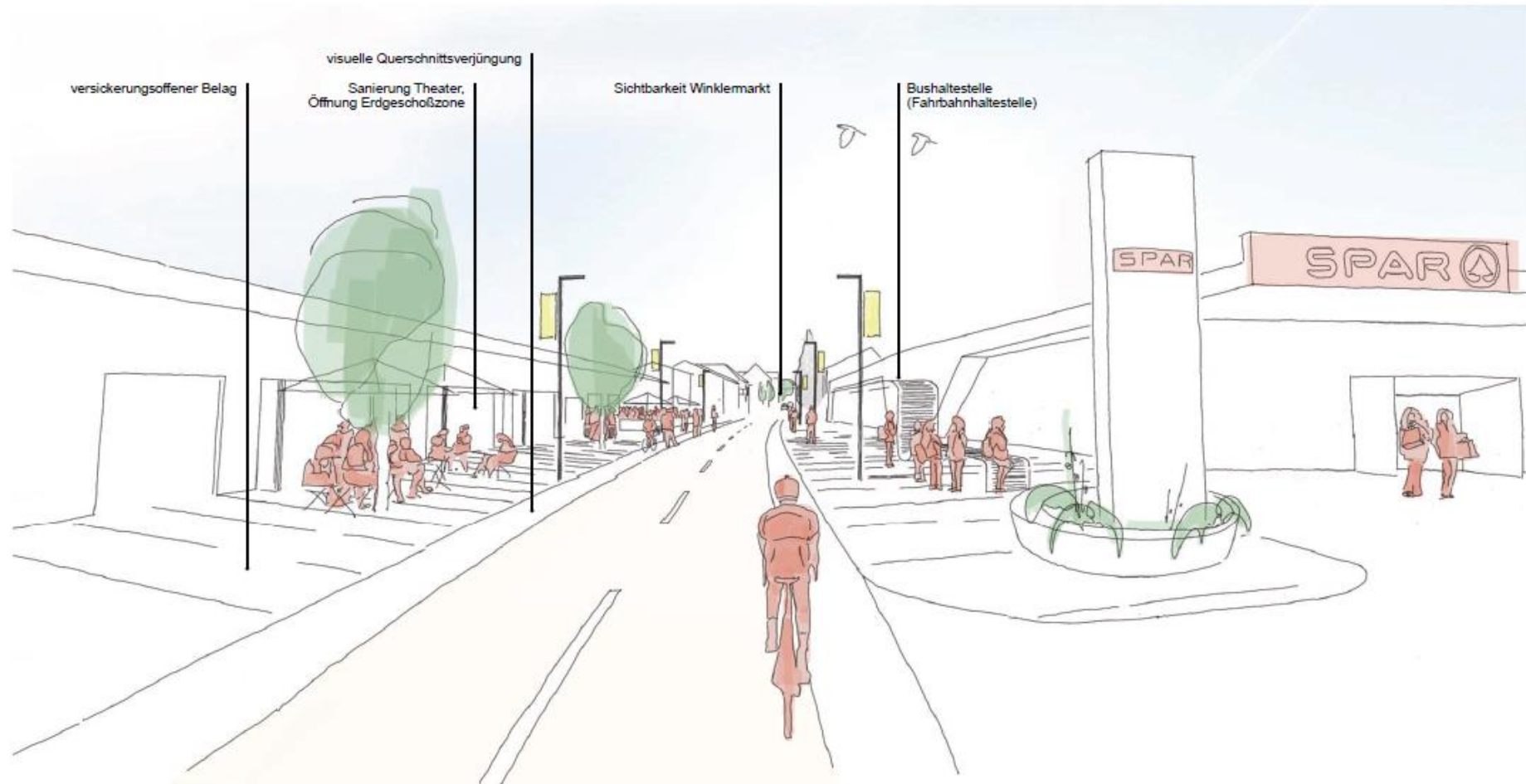
Bereich Kreuzung  
Potentialdarstellung



Lageplan

Quelle: DORIS

Übersicht Altenberg bei Linz  
M 1:2.000



versicherungsoffener Belag

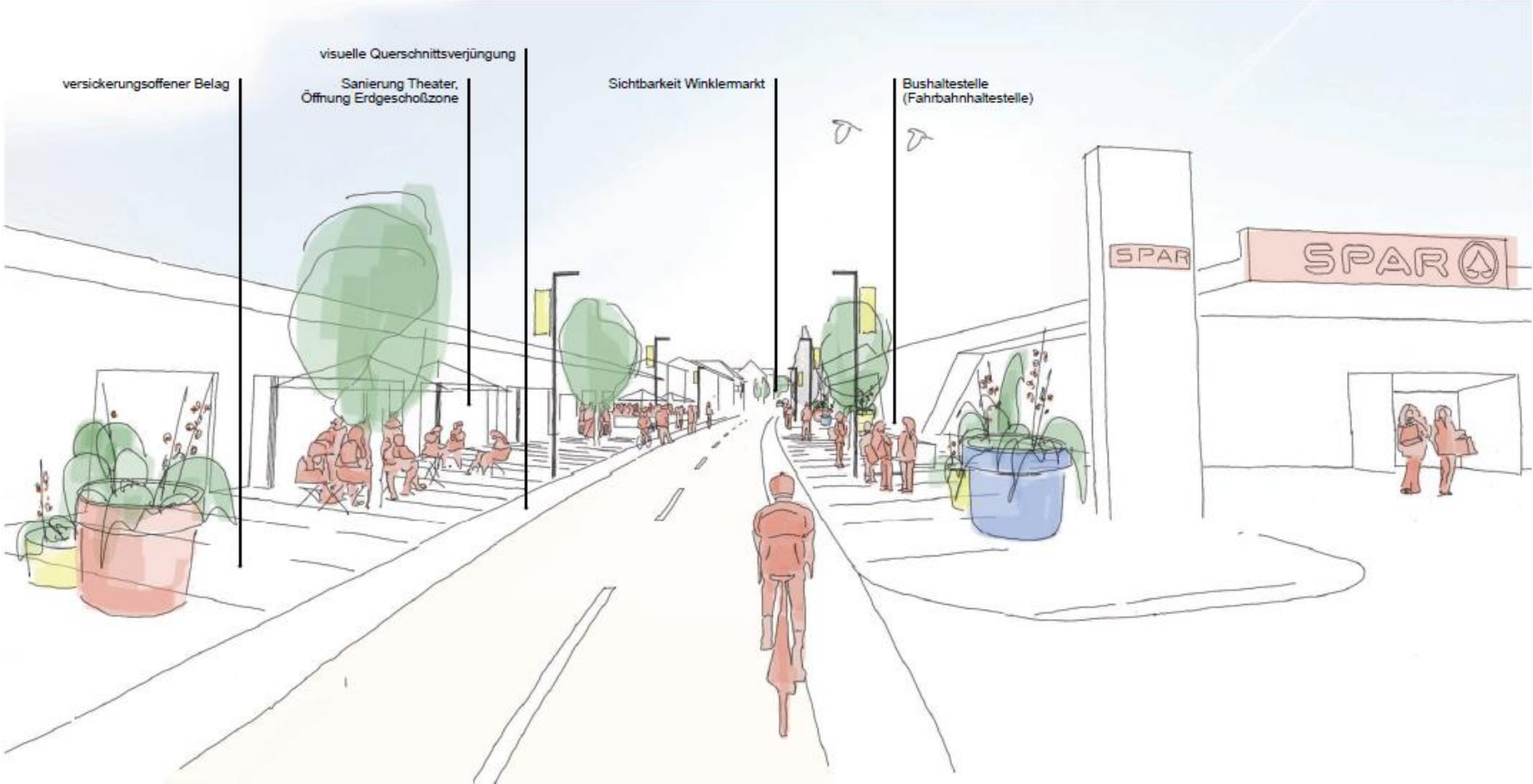
visuelle Querschnittsverjüngung  
Sanierung Theater,  
Öffnung Erdgeschoßzone

Sichtbarkeit Winkelmarkt

Bushaltestelle  
(Fahrbahnhaltestelle)

Blickrichtung Marktplatz

Bereich Theater / Spar  
Potentialdarstellung



Blickrichtung Marktplatz, Variante mobile Begrünung

Bereich Theater / Spar Potentialdarstellung





Blickrichtung Imbiss

Bereich Theater / Spar  
Potentialdarstellung



Blickrichtung Imbiss, Variante Allee

Bereich Theater / Spar  
Potentialdarstellung





Lageplan

Quelle: DORIS

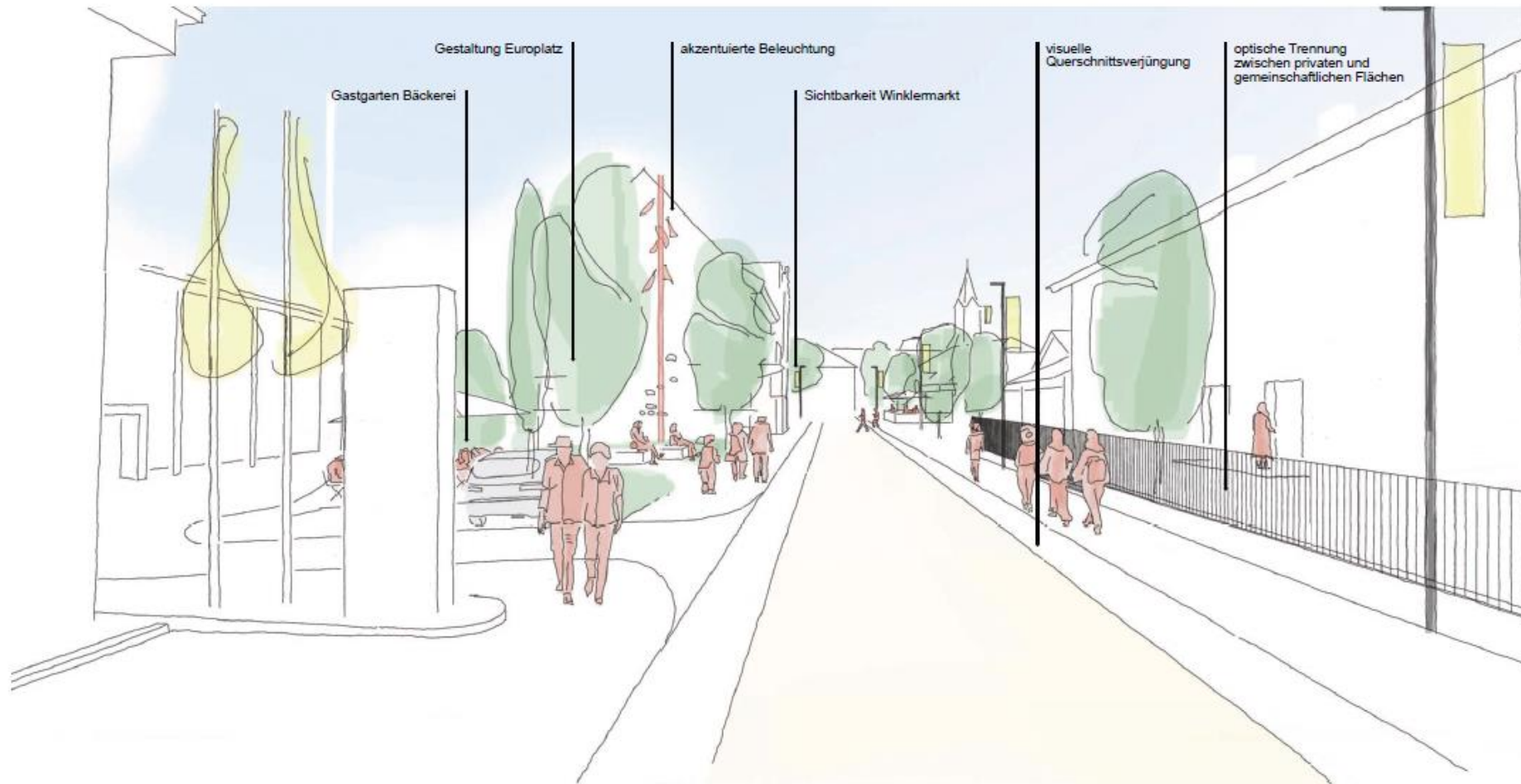
Übersicht Altenberg bei Linz  
M 1:2.000



Blickrichtung Marktplatz

Bereich Europlatz  
Potentialdarstellung





Blickrichtung Marktplatz, Variante Gestaltung Europlatz

Bereich Europlatz  
Potentialdarstellung



Lageplan

Quelle: DORIS

Übersicht Altenberg bei Linz  
M 1:2.000



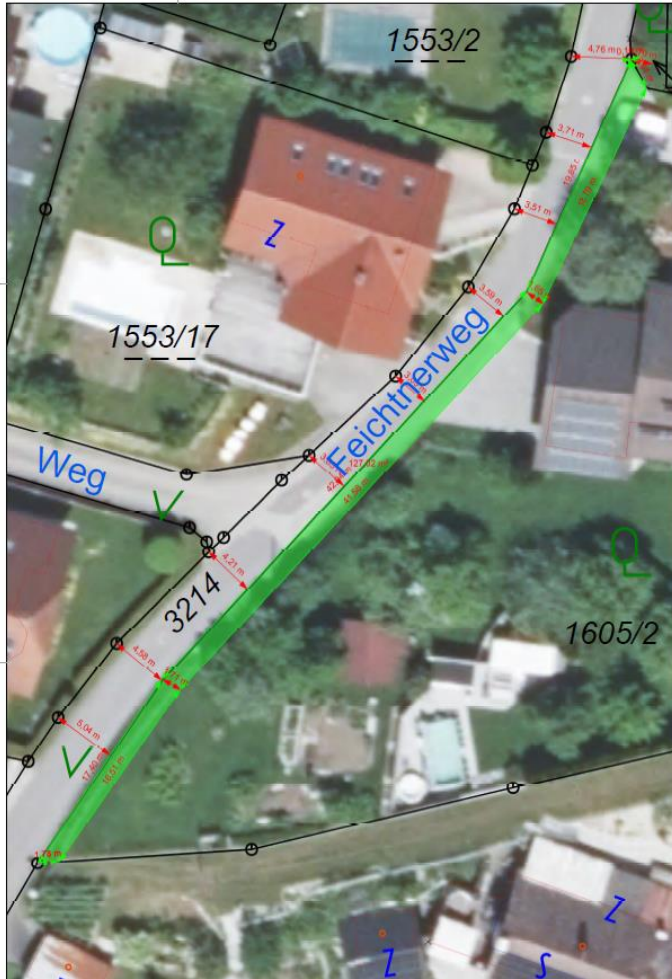
Blickrichtung Westen

Bereich Winklermarkt / Traummüller  
Potentialdarstellung



# Aktuelle Themen: Feichtnerberg

## Neuer Gehsteig – vielfrequenterer Schulweg



# Aktuelle Themen: Altenberger Straße

## Neuer Gehsteig – neue Wohnanlage





# Aktuelle Themen: Attraktivierung und Erneuerung Gehsteig Reichenauer Straße – letzter Teil



# Gehsteig Mike

